

Практический пример—мезотелиома

История болезни

Пациент, мужчина 66 лет, с жалобами на потерю веса и кашель был направлен на рентгенографию грудной клетки, которая выявила наличие экссудата в плевральной области слева и плевральные наслоения.

Экссудат был удален при помощи дренажного катетера, установленного в нижнем отделе грудной клетки слева.

Была проведена биопсия под контролем КТ, которая показала наличие мезотелиомы плевры эпителиоидного типа.



Патология

Мезотелиома является редкой злокачественной опухолью, возникающей из мезотелия плевры (клеточный слой, выстилающий легкие) при длительном контакте с асбестом. Обычно развитие заболевания происходит очень медленно, и появление симптомов может произойти более чем через 20 лет после контакта.

Лечение

Рентгенотерапевтическое лечение было применено для обработки мест введения биопсийной иглы и дренажа для предотвращения имплантации в коже содержащихся на них опухолевых клеток. Пациент получал лечение в положении сидя. Для лечения основного заболевания использовалась химиотерапия.

Параметры рентгенотерапевтического лечения (биопсия)

20 Гр за 5 ежедневных фракций

СПО – 2.5 мм медь (260 кВ)

Размер поля – 5 см, круглой формы, центрированное по месту прокола.

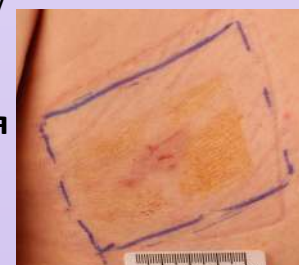


Параметры рентгенотерапевтического лечения (дренаж)

20 Гр за 5 ежедневных фракций

СПО – 2.5 мм медь (260 кВ)

Размер поля – 6 x 8 см, центрированное по месту прокола.



Побочные реакции

Небольшое покраснение и шелушение

Возможно появление гиперпигментации в будущем

Данный пациент прошел лечение при помощи рентгенотерапевтической системы Xstrahl в клинике университета г. Колчестер.